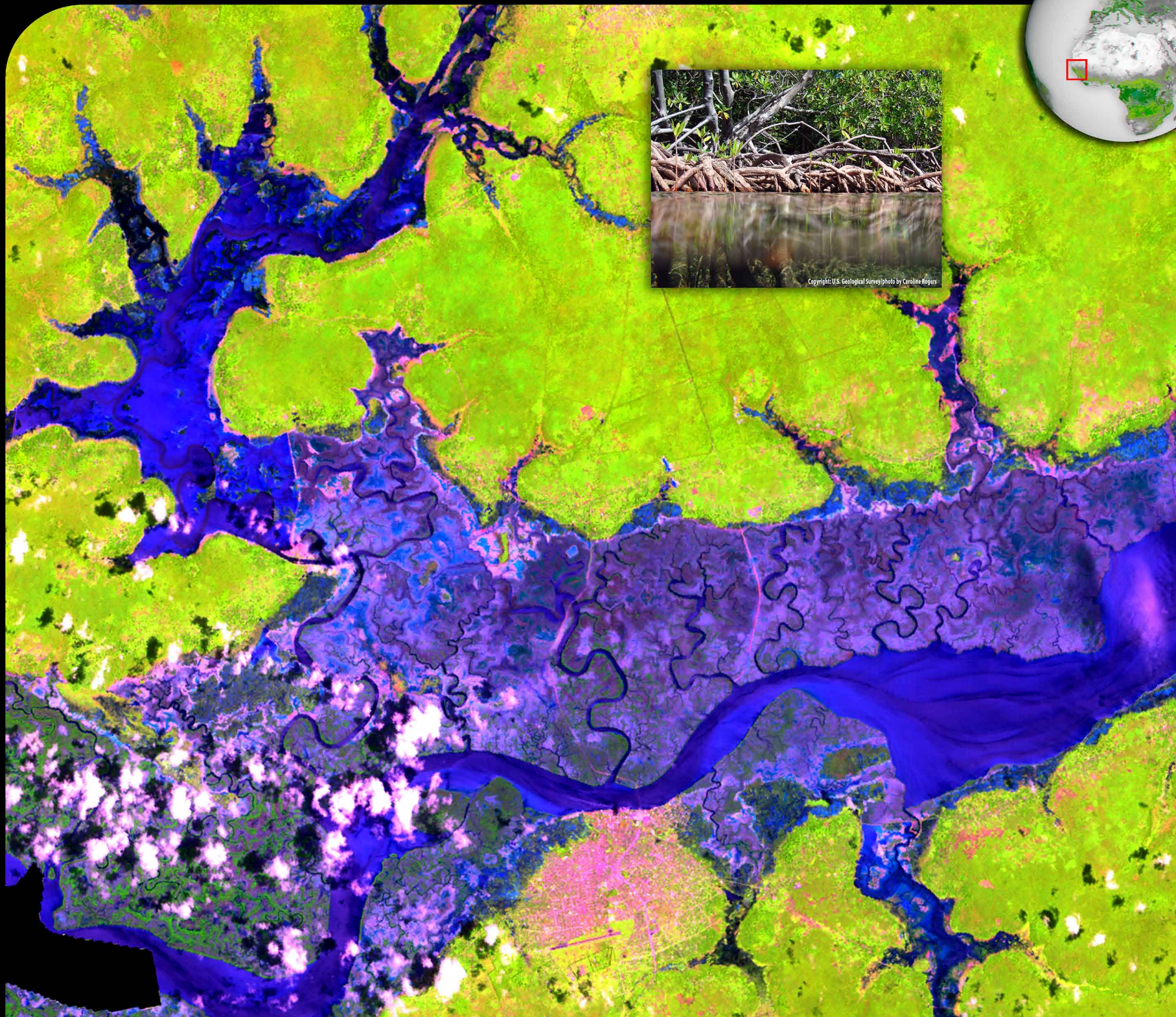
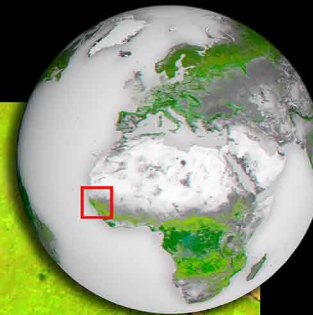


Mangrove in Casamance, Senegal



Copyright: U.S. Geological Survey/photo by Caroline Regier

Mangroves and the rich biodiversity they harbour are threatened by over-harvesting and decreasing rainfall. Remote sensing helps to protect and manage these endangered habitats.
La télédétection permet de suivre l'évolution des forêts de mangroves, milieux d'une grande biodiversité menacés par la surexploitation et la baisse des précipitations.
Aardobservatie laat ons toe de evolutie van de mangroven op te volgen. Ze herbergen een immense biodiversiteit die bedreigd wordt door overexploitatie en verminderde neerslag.

By courtesy of GMFS - ESA 3rd party mission © CNES 2006 - distribution Spot Image

