

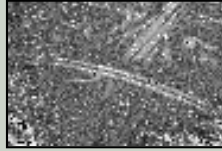
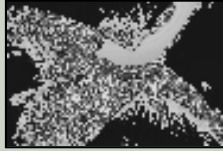
Namur - 26 octobre 2005



Produits de géo-information pour la gestion des espaces verts en milieu urbain

Philippe Serruys





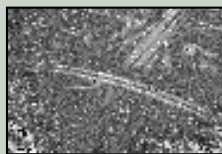
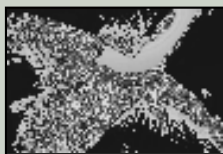
Projet SUGRES

- Objectifs:

- Cartographie des besoins pertinents - étude du marché
- Développement de produits pour le suivi des espaces verts en milieu urbain
- Evolution du marché

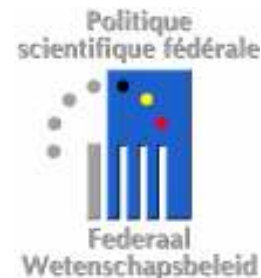
- Produits

- Inventaire des espaces verts en milieu urbain
- Cartographie des types de végétation
- Détection du changement
- Suivi de l'état sanitaire des arbres



Partenaires

- Politique Scientifique Fédérale projet pré-opérationnel
- Partenaire privé
 - sa G.I.M.

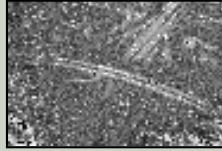
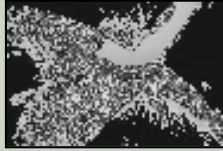


- Partenaires scientifiques
 - ULB (IGEAT, Prof. Wolff)
 - VUB (CCG, Prof. Canters)
 - UCL (MILA/ENGE, Prof. Defourny)
 - UG (Géographie, Prof. Goossens)



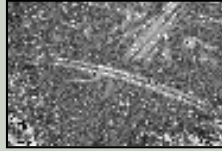
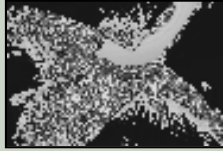
- Utilisateurs
 - IBGE/BIM
 - Stad Gent





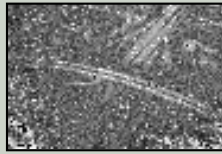
Produits géo-information

- Mosaïque d'images couleur infra-rouge
- Inventaire des espaces verts + dérivés
- Cadastre d'arbres
- Etat sanitaire
- StreetGreen



Mosaïque d'images CIR

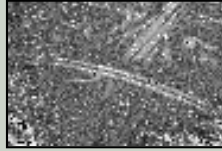
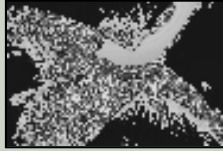
- Produits
 - géométrie corrigée
 - détail: 1 mètre
 - acquisition pendant la saison de croissance
 - échelle 1:5.000
- Avantages principaux
 - compatible avec un SIG
 - information de base actuelle



Mosaïque d'images CIR



Includes material © European Space Imaging



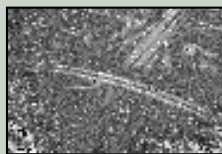
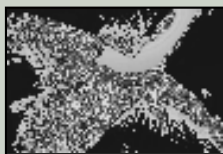
Inventaire des espaces verts

- Produits

- inventaire de tous les éléments verts
- surface minimale de 100 m²
- 2 classes: vert et non-vert

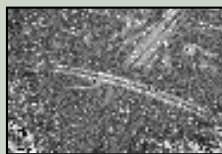
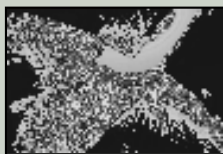
- Avantages principaux

- aperçu de toute l'infrastructure des espaces verts (tant publics que privés)
- développement urbain durable



Inventaire des espaces verts

- Produits dérivés
 - vert public/privé
 - schémas directeur
 - indicateurs de durabilité
 - ex superficie verte dans le zones habitées

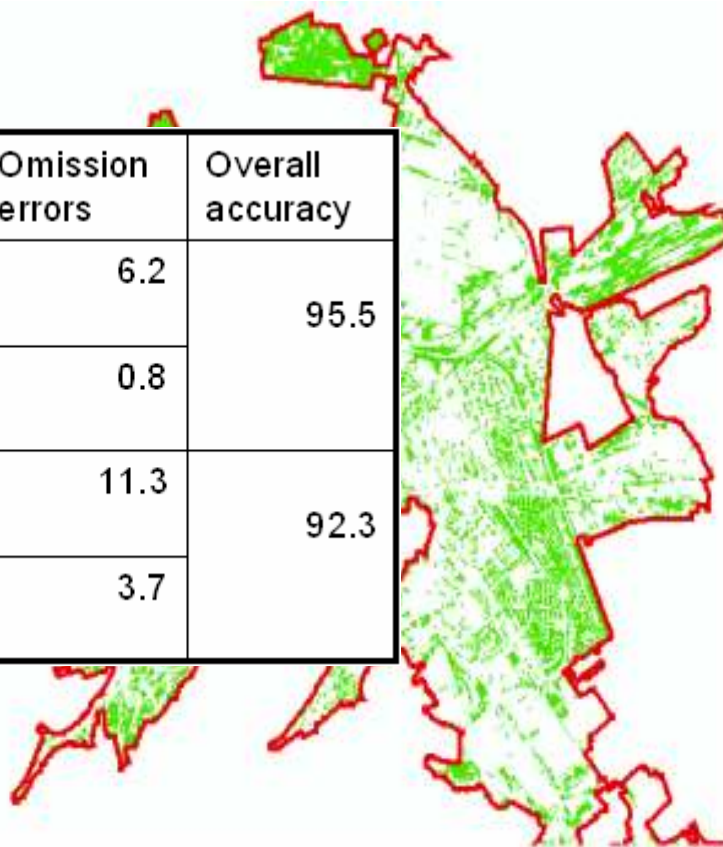


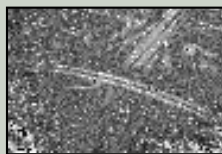
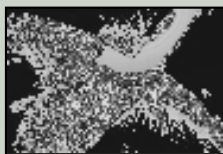
Inventaire des espaces verts

Brasov, Romania



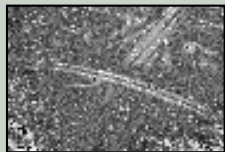
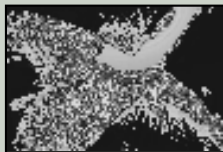
	Classes	Confusion errors	Omission errors	Overall accuracy
Brussels	Non-Green	0.4	6.2	95.5
	Green	12	0.8	
Ghent	Non-Green	3.5	11.3	92.3
	Green	11.7	3.7	





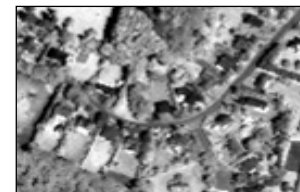
Changements dans l'inventaire des espaces verts

- Produits
 - indicateurs de changement
- Avantage principal
 - rendre la propre méthodologie de mise à jour plus rapide et efficace



Indicateurs de changement

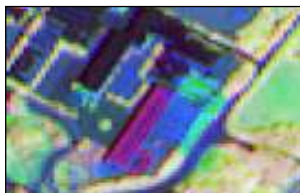
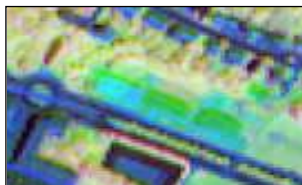
Panchromatique
image 2000



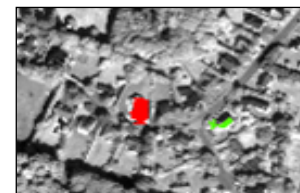
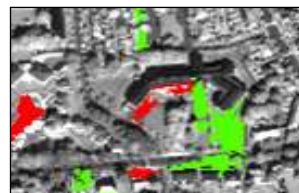
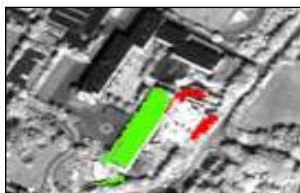
Panchromatique
image 2003



Multitemporelle
couleur

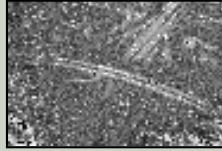
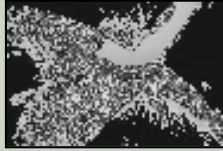


Détection du
changement



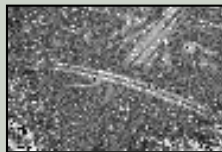
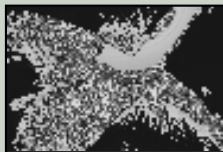
« Vert => Non-vert »

« Non-vert => Vert »



Cadastre d'arbres

- Produit
 - banque de données géographique contenant les arbres d'avenues
 - format point
 - + attributs
- Avantages principaux
 - cartographie de l'information
 - insertion dans un SIG
 - organisation du travail

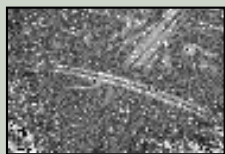
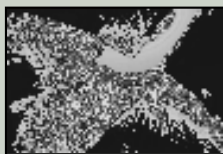


Cadastre d'arbres



FID	Shape	L_OND	ADRES	D_PLANT	SPECIES
0	Point	<Null>	Brialmontlei	<Null>	
1	Point	<Null>	Brialmontlei	<Null>	
2	Point	<Null>	Brialmontlei	<Null>	
3	Point	<Null>	Brialmontlei	<Null>	
4	Point	<Null>	Brialmontlei	<Null>	
5	Point	<Null>	Brialmontlei	<Null>	
6	Point	<Null>	Brialmontlei	<Null>	

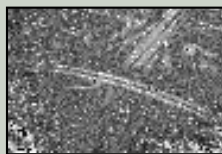
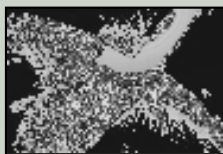
Record: 5 Show: All Selected Records (1 out of 147 Selected.) Options



Etat sanitaire

- Produit
 - aperçu des problèmes éventuels
 - sur base de la situation géographique ou d'un nom de rue
 - = données pour le travail de terrain

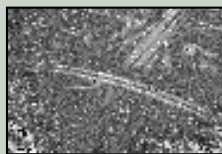
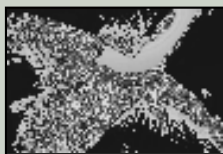
- Avantages principaux
 - économie sur le travail de terrain
 - actualisation rapide



Etat sanitaire

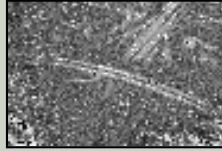
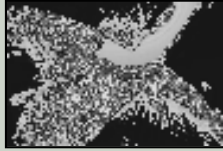
Le Parc de Bruxelles





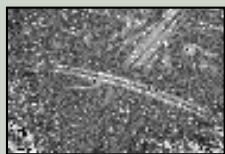
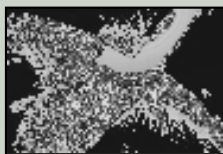
Etat sanitaire



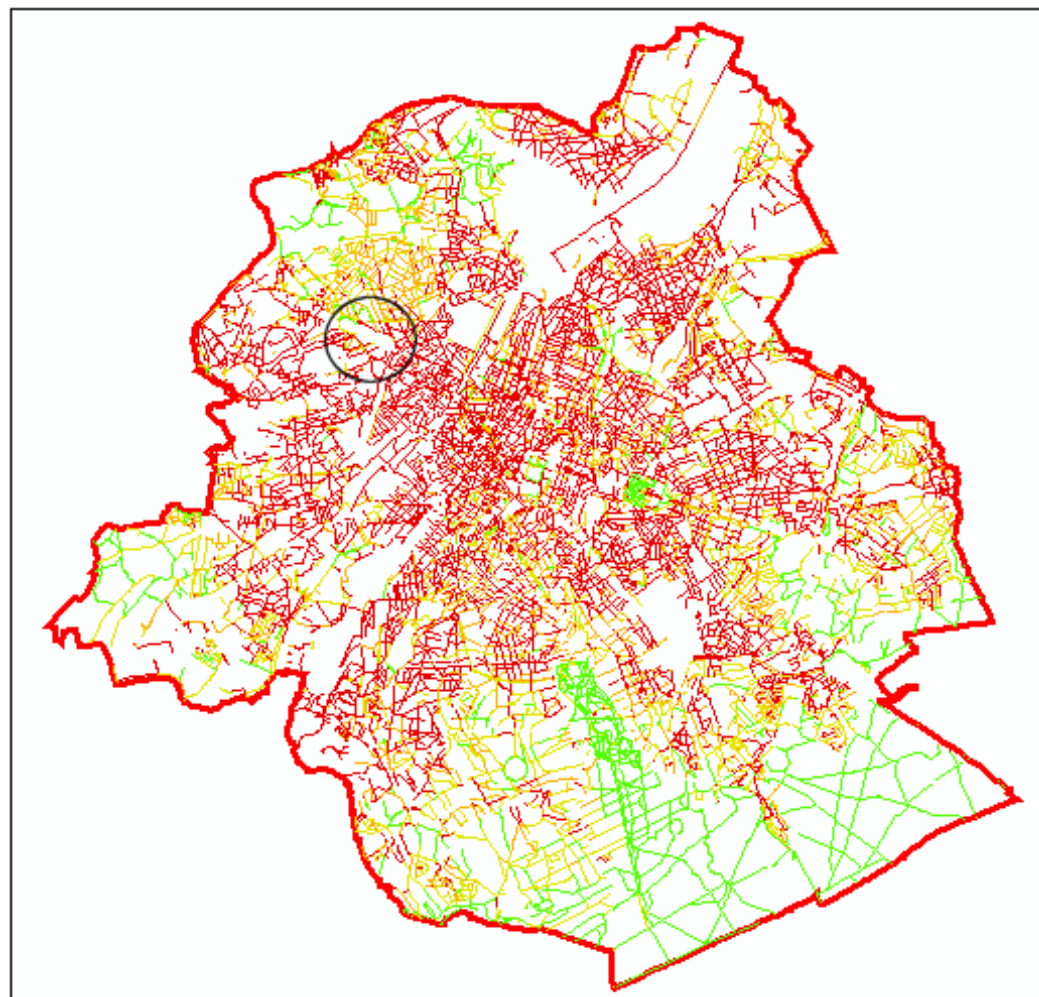


StreetGreen

- Produit
 - indication quantitative de la verdure dans une rue
 - division thématique
- Avantages principaux
 - attractivité de la zone d'habitation
 - réseaux d'espaces verts ~ biodiversité

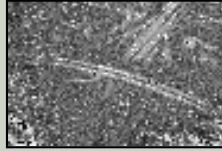
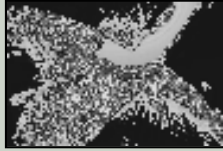


StreetGreen



© GIM

© GIM



Contact

G.I.M. - Geographic Information Management n.v.

Tom Op 't Eyndt et Philippe Serruys

Interleuvenlaan 5

B-3001 Leuven

☎ 016/40 30 39

fax. 016/40 30 69

✉ tom.opteyndt@gim.be