



Gebruik van satellietbeelden in verstedelijkte gebieden

Gent, 24 oktober 2005

Federale Wetenschapsbeleid vs. regionale en lokale overheden

- Beheer en uitvoering van onderzoeksprogramma's rond thema's van nationaal en internationaal belang
 - **Dienst Ruimteonderzoek- en toepassingen**
 - Beheer van Belgische bijdrage in ESA (programma's aardobservatie, maar ook telecommunicatie, ruimtewetenschap, navigatie, lanceerraketten, ...)
 - Uitvoering van bilaterale akkoorden (bijv. SPOT)
 - Federale aardobservatieprogramma's (sinds 1985): TELSAT – STEREO

Het STEREO programma: van wetenschapper tot gebruiker

- Doel
 - Belgische expertise versterken en ontwikkelen
 - Innovatie en het gebruik van nieuwe technologieën aanmoedigen
- Uitvoering
 - Gebruikersondersteuning
 - Valorisatie en promotie (Belgische) RS
 - Onderzoeksprojecten
 - Technologietransfer

Inhoud van het STEREO programma

- Thematische prioriteiten
 - Studie van de kustgebieden
 - Monitoring van vegetatie op globale en lokale schaal
 - Ruimtelijke ordening en cartografie
- Info: Telsat Guide: <http://telsat.belspo.be>

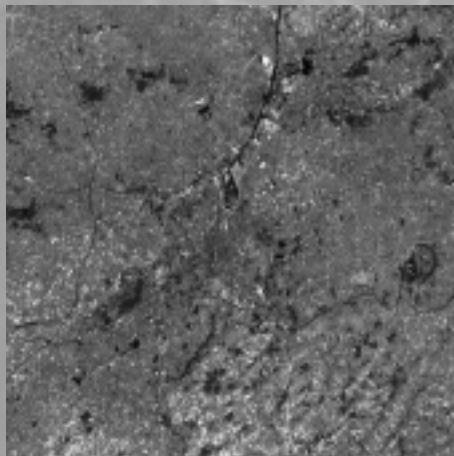
Het SPIDER project

- Opzet
 - ontwikkeling van geautomatiseerde methodes procedures om thematisch informatie te extraheren die relevant is voor lokale en regionale overheden

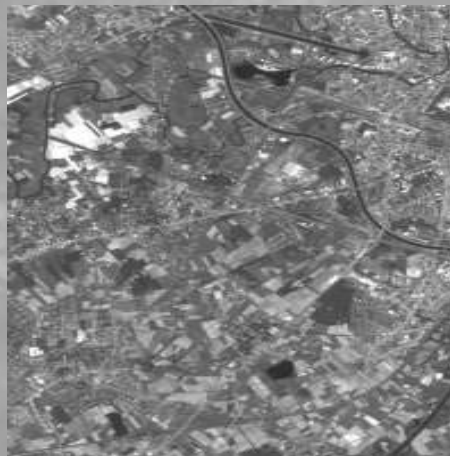
Aardobservatie per satelliet voor verstedelijkte gebieden: utopie of realiteit

- Het technologisch aanbod
 - Toename spatiale resolutie

LANDSAT (80 m)



SPOT 5 (5 m)



IKONOS (1 m)



Ruimtelijke resolutie neemt steeds toe

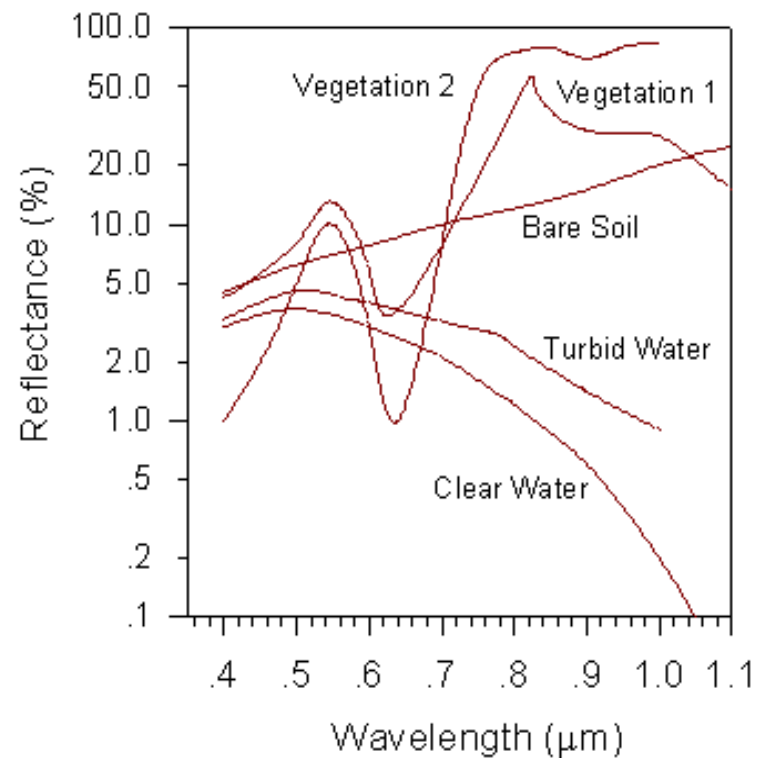


Quickbird (70 cm)

- Kloof met luchtfotografie gedicht
- Toepassingen vroeger enkel luchtfotografie nu ook voor satellietopnames

Meerwaarde van satellietbeelden?

- Multispectraliteit
- ⇒ Oppervlakken van mekaar te onderscheiden



Wat willen de gebruikers?

- Geografische informatie die akkuraat, gebruiksvriendelijk, betaalbaar en vlug beschikbaar is voor:
 - ontwikkelingsplannen
 - zoneringsplannen
 - groenbeheer
 - karteren en updaten van mappen
 - monitoren van bodemgebruik en veranderingen in stedelijke morfologie
 - 3-D visie
 - Compatibel met GIS omgeving
 - ...

Rem op veralgemeend en operationeel gebruik

- Vermeende kostprijs
- Ruimtelijke resolutie
- Gebrek aan info over mogelijkheden
- Onaangepaste producten
- Waarom veranderen: if it ain't broke
- Problemen bij automatische interpretatie (roofing vs. roofing)
- Nood aan object-gebaseerde classificatie (rood dak, grijs dak – vs huis)

Deze workshop

- Kloof dichten tussen wetenschapper en gebruiker kostprijs
 - Voorstelling mogelijkheden en produkten ZHR satellietgegevens
 - Feedback beoogde gebruikers
 - Clash van ideeën